

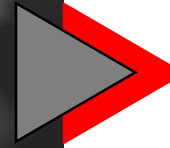
Engineering Manufacturing
STEEL & WOODEN DOORS
Seminar Presentation



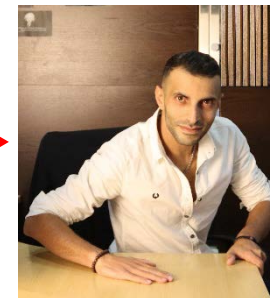
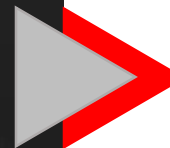
Fire rated metal doors & frames. Hollow metal doors (swinging, sliding, flush, glazed, paneled, louve-
red, etc.).
Hollow metal frames. Steel doors & frames. Anti-bullet doors. Blast resistance doors. Acoustic doors
(sound proof).
Temperature rise hollow metal doors. Special types of hollow metal doors and frames, such as stainless
steel, stainless steel clad, etc.). Pass windows of hollow metal construction. Hollow metal panels.
X-ray doors. Sand trap louver.
Steel works and decorations. Huge doors. Folding doors. Expansion joints covers.



Mr. Daoud Jada
General manager
00962795535867



Eng. Michal Jada
Executive Director
00962795535930



Mr. Samer Lillo
Marketing Director
00962791501721

www.jadacompany.com
marketing@jadadoors.com
0791501721

نبذة عن الشركة

شركة الجدد للصناعات الهندسية المعدنية , الخشبية و الجدران العازلة

تأسست الشركة سنة 1972 و تطورت الشركة لتواكب المتطلبات الخاصة بالمباني التي تحتاج

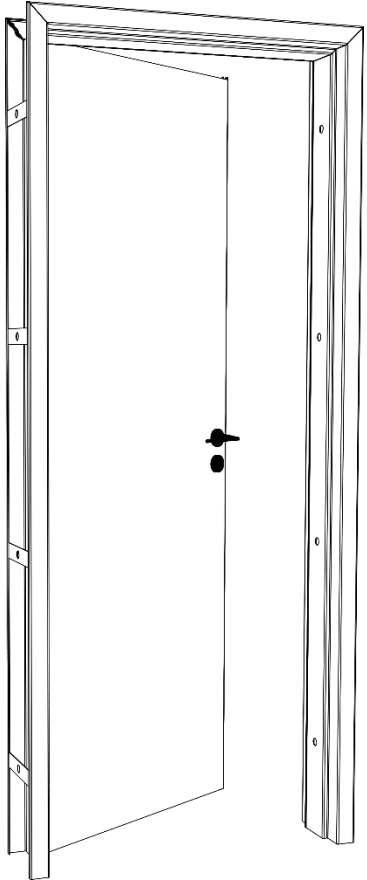
أبواب مقاومة للحريق سنة 1991 حيث كان اول مصنع اردني يصنع الأبواب المقاومة للحريق

و اول شركة معتمده لدى الدفاع المدني الاردني

من هذا **الباب** تم العمل على تطوير المنتجات و التسلسل بالمعايير الدولية للتصنيع

و لتصبح منتجاتنا متوفرة في جميع القطاعات الانشائية المعمارية كما يلي:

Jada Doors
First Line Of Defense



المنتجات

• الأبواب المعدنية و الخشبية المقاومة للحريق (Fire Rated Doors)

- ✓ أبواب عزل الاشغال (insulation doors)
- ✓ أبواب الهروب (exit doors)
- ✓ أبواب منافذ الهواء الاتوماتيكية (Dampers doors)

• الأبواب المعدنية المصفحة المقاومة للرصاص و الأبواب المضادة للانفجارات (Blast & Bullet Proof Doors)

- ✓ أبواب السفارات
- ✓ أبواب المنشآت الحكومية و الهيئات الدبلوماسية
- ✓ أبواب المنشآت العسكرية
- ✓ أبواب المطارات
- ✓ أبواب المناطق الخضراء و الحساسة
- ✓ البنوك

• الأبواب المعدنية و الخشبية الطبية (Steel & Wooden Medical Doors)

- ✓ أبواب غرف المرضى
- ✓ أبواب المختبرات
- ✓ أبواب غرف عالية النظافة (Clean Room Doors)
- ✓ أبواب غرف الاشعة السينية (X-RAY Doors)
- ✓ أبواب خاصة في (ممارسات التصنيع الجيدة) (GMP Doors)

• فتحه مداخل الصيانة المعدنية (كهرباء , ميكانيك) (Access Panel Doors)

- ✓ مداخل الصيانة المعدنية المقاومة للحريق (F.R Access Panel)
- ✓ مداخل الصيانة المعدنية الغير المقاومة للحريق (N.F.R Access Panel)

• الأبواب الامان المعدنية (Security Doors)

- ✓ أبواب السفارات
- ✓ أبواب المنشآت الحكومية و الهيئات الدبلوماسية
- ✓ أبواب المنشآت العسكرية
- ✓ أبواب المطارات
- ✓ أبواب المناطق الخضراء و الحساسة
- ✓ البنوك
- ✓ المنازل الخاصة
- ✓ المجمعات التجارية

• الأبواب المعدنية (فتحات التهوية) (Louver Doors)

- ✓ المحطات الفرعية الكهربائية
- ✓ غرف مضخات الحريق
- ✓ أبواب منافذ الهواء الاتوماتيكية (Dampers doors)
- ✓ أبواب منافذ الهواء غير الاتوماتيكية (Louver Doors)

• الأبواب المقاومة للصوت (Accoustical Doors)

- ✓ المنشآت الخاصة و الأمنية
- ✓ التسجيلات الصوتية و المسارح
- ✓ عيادات فحص السمع و الامراض العصبية

لعبت شركة الجدد شوط كبير في مجال التصميم و تقديم الحلول الهندسية في مجال الأبواب و المقاطع العازلة

MORE THAN 900



حيث ان شركة الجدد تقدم خدماتها للعملاء على النحو التالي:

• الشركات الاستشارية و التصميم (Consultants)

✓ توصيف المنتجات حسب المتطلبات المهنية للمباني (Submittals & Specifications)

✓ مناقشة واجاد الحلول الهندسية و التقنية في مجال الأبواب (Solutions)

✓ تنفيذ الرسومات التنفيذية و الهندسية للمنتجات (Shop Drawings)

✓ تقديم مقارنه المواد الأولية المستخدمة في الإنتاج (Complain Sheets)

✓ المشاركة في دراسة المشاريع و طرح المسار الصحيح لكل منتج حسب القطاع و الاستخدام (Products & Sectors)

• شركات المقاولات (Contractors)

✓ تسعير المنتجات حسب المتطلبات من جدول الكميات و الأبواب حسب المخططات الهندسة (BOQ & Door Schedules for Quotations)

✓ متابعة الإجراءات الهندسية و الفنية و ترجمة الاعمال على ارض الواقع (Projects Management)

✓ تقديم العينات الحسية و المعلومات الوصفية المطلوبة لكل مشروع (Samples & Specifications)

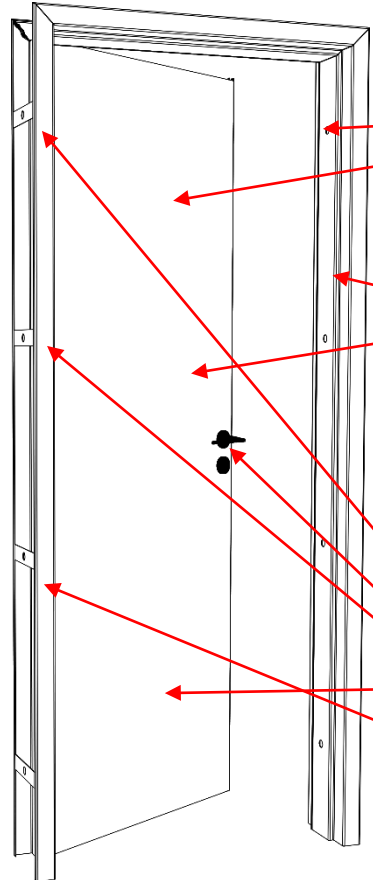
✓ عمل جدول للتصنيع و التركيب بالتنسيق مع المقاول و مدير المشروع (Manufacturing Progress & Updates)

MORE THAN 1500



المعايير و الاعتمادات الصناعية الهندسية

تمكنت شركة الجدع من كسب و اعتماد اكثر من شهادة و اعتماد للمواصفات الهندسية الصناعية حسب ما يلي:



1- المعيار الأمريكي

UL ✓



Exova
BMTRADA



2- المعيار البريطاني

BM Trada ✓

UKAS ✓

3- احكام و معايير الدفاع المدني الأردني



JCD certificate ✓

4- معايير الجودة و إدارة الإنتاجية الدقيقة



ISO ✓



الفحوصات و السلامة العامة

معا يد بيد لحماية الارواح و الممتلكات هذا الشعار الذي اعتمدناه في شركة الجدع لتصل رسالتنا الى العالم بمشاركه الاستشاريين و المقاولين و نكون شركاء في الحماية و الوقاية من المخاطر التي تحيط بمستقبلنا و مستقبل أبنائنا و اسرتنا



UNDERWRITERS LABORATORIES TEST:



Exova
BM TRADA

EXOVA BM TRADA TEST:



القطاعات و تصنيف المشاريع

تعد هذه الخطوة سابقة من نوعها حيث قامت شركة الجدع على مر السنين بتحسين العلاقة بين المنتج و المبنى

من ناحية التصميم و الاستخدام ومن هذا المنطلق يتم التعامل مع كل مبنى حسب القطاع و الاستخدام بحيث يتم دراسة المشروع حسب المعايير و الكودة الدولية

لمنح مستخدم و مالك هذا المنتج التجانس في عملية الصيانة و الاستخدام ذلك حسب ممارسات التصنيع و الاختبارات على المنتج



BANKS



SUB-STATION



SCHOOLS & UNIVERSITIES:



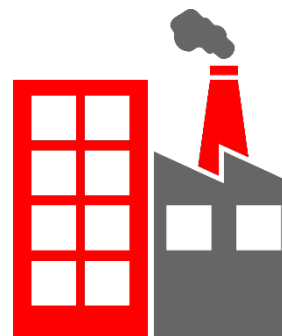
HOSPITALS



EMBASSIES



RESTAURANTS



INDUSTRIAL COMPANIES

**Jada Products
World Wide**





اهدافنا في مجال السلامة العامة و الحماية من خطر الحريق

Jada
Company
First Line Of Defense

خط الدفاع الأول

تسعى شركة الجدد دائما على تطوير المنتجات للحد من انتشار الحريق و حدوث أي كوارث
في هذا السياق سوف نتعرف على بعض الامثلة التي وقعت بسب سوء المنتجات من ناحية مواصفات المواد الخام و طرق التصنيع حسب ممارسات التصنيع عالية الجودة

المخاطر و التحذيرات

سرعة في الاستجابة وحرفية في مكافحة الحريق تمنع امتداده للمصنع بأكمله

الدفاع المدني يخدم حريقاً داخل مستودع تابع لأحد المصانع في محافظة إربد

قال الناطق الإعلامي باسم مديرية الأمن العام أنّ الفرق المتخصصة والعاملة في **مديريات دفاع مدني غرب إربد وشرق إربد وعجلون والبلقاء** تعاملت مساء اليوم مع حريق شب داخل مستودع ومصنع يحتوي على ماكينات ، **بمساحة إجمالية بلغت (1000م)**، وكان لسرعة الاستجابة والاستعداد المسبق لمرتبات الدفاع المدني الأثر الكبير في **عدم امتداد الحريق ووصله إلى كامل المصنع**، بالرغم من **طبيعة المواد الأولية الكيماوية المستخدمة في عملية التصنيع والتي ساعدت في سرعة انتشار الحريق**، هذا ولم ينتج عن الحريق أي إصابات بالأرواح، وتم فتح تحقيق بالأسباب الرئيسية للحريق.

يشار إلى أنه شارك في عمليات إخماد الحريق العشرات من آليات الدفاع المدني العمليتين وعدد كبير من مرتباتها .



المخاطر و التحذيرات

انفجار محول كهرباء في أحد مناطق العاصمة عمان.
وبحسب ما يتم تداوله فان الانفجار وقع في منطقة تلاع العالي، حيث دوى صوت صافرات الانذار المكان
حيث نتج من الانفجار للموسعات الكهربائية تلف واضرار مادية الأبواب واللوferat
بحيث عدم كفاءة الأبواب للحريق وقوى الضغط مما ادا الى تكسر بعض من زجاج المركبات وموجات اهتزازية اثرت في
المحلات والشقق السكنية والمستشفى المحيط بمكان الحادث ذلك على بعد 100 متر من محيط الحادث
وأسفر أيضا عن انبعاث دخان في المكان والمحيط بسبب عدم كفاءة الأبواب
كما هو موضح بصور



Our Clients

GOVERNMENTAL ORGANIZATIONS



Jada

First Line Of Defense

T : +962 6 58 66 161 - M: +962 79 55 35 867
F : +962 6 58 66 168 - M: +962 79 55 35 930

info@jadadoors.com - www.jadacompany.com
Amman - Jordan - P.O.Box 143386 Amman 11814

تشكركم شركة الجدع لمنحنا شرف اللقاء بكم و نحن

على اتم الاستعداد لجدوله موعد اجتماع معكم

للمزيد من المعلومات الرجاء الاتصال بنا :

009625535930 - - 00962791501721

marketing@jadadoors.com

Jada

First Line Of Defense

T : +962 6 58 66 161 - M: +962 79 55 35 867
F : +962 6 58 66 168 - M: +962 79 55 35 930

info@jadadoors.com - www.jadacompany.com
Amman - Jordan - P.O.Box 143386 Amman 11814